



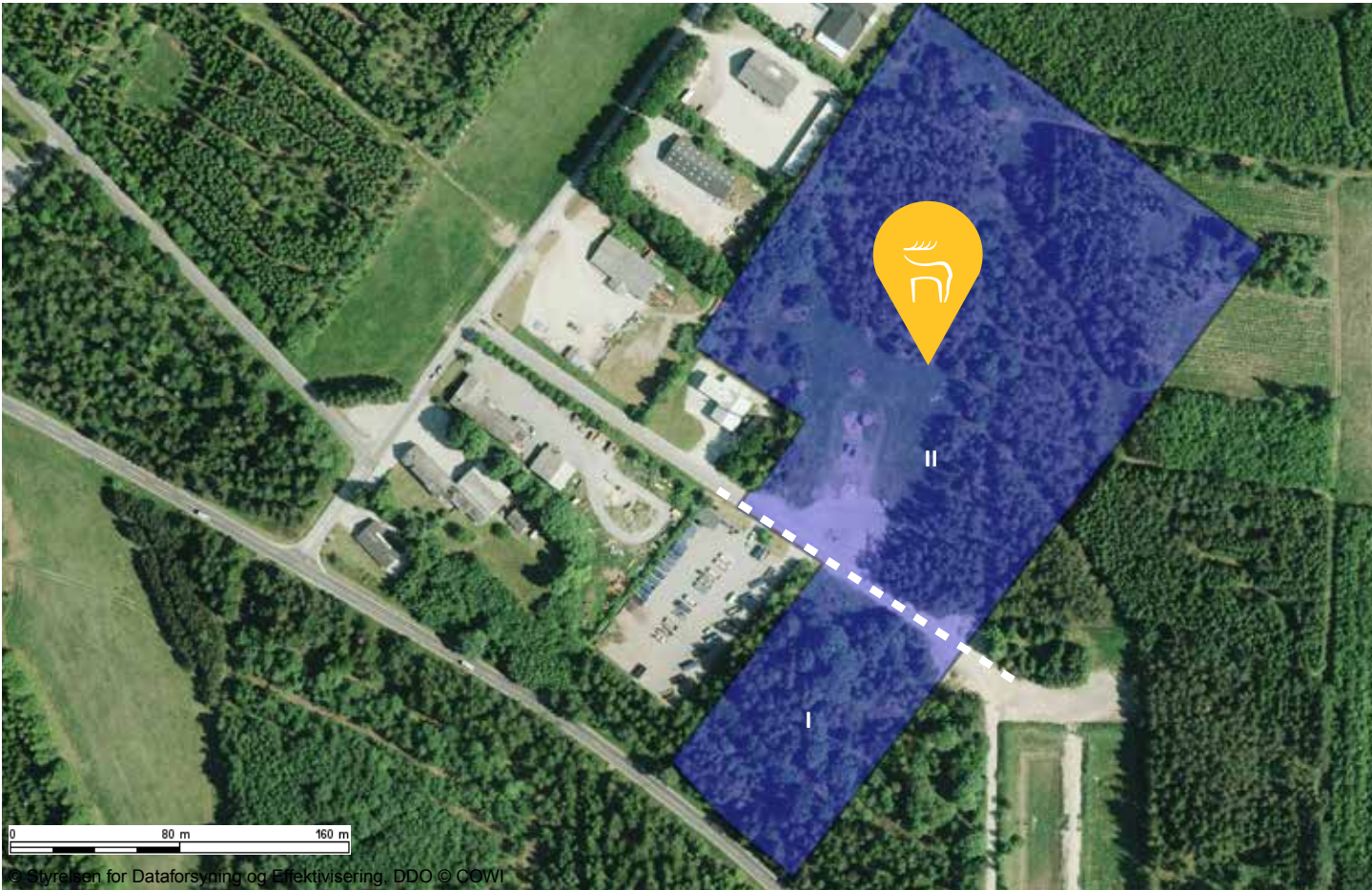
Håndværkervej, 8585 Glesborg

# STORT ERHVERVSOMRÅDE TIL HÅNDVÆRK OG INDUSTRI



Dette unikke erhvervsareal på hele 53.700 m<sup>2</sup> i Glesborg er inddelt i to områder til hhv. håndværk og industri og giver mangfoldige muligheder for at drive erhverv. Området ligger i Glesborgs erhvervsområde og har gode tilkørselsforhold til omkringliggende større veje.

- Samlet areal: 53.700 m<sup>2</sup> – kan udstykkes til mindre grunde
- Pris: 26 kr. pr. m<sup>2</sup> ekskl. moms
- Beliggende i industriområde i Glesborg
- 1 minuts kørsel fra rute 547 og 5 minutter fra rute 16.



## Håndværkervej, 8585 Glesborg

### Pris:

26 kr. pr. m<sup>2</sup> ekskl. moms.

### Erhvervsgrundens størrelse:

53.700 m<sup>2</sup> – kan udstykes i mindre parceller på mindst 1.500 m<sup>2</sup>.

### Området kan anvendes til:

Området er delt i to områder, som kan anvendes til hhv. håndværk og industri.

OMRÅDE I - HÅNDVÆRKSOMRÅDE – må anvendes til håndværksvirksomheder og tilknyttede tekniske anlæg samt servicevirksomheder bortset fra liberale erhverv og detailhandel.

OMRÅDE II - INDUSTRIOMRÅDE - må anvendes til lettere og almindelig industri og tilknyttede tekniske anlæg. Endvidere engros- og større servicevirksomheder.

### Lokalplan:

LP 33

### Kontakt:

Kontakt Norddjurs Kommune, hvis du har spørgsmål eller brug for yderligere information om erhvervsgrunden.

Miljø- og kulturforvaltningen

Norddjurs Kommune

Tlf. 8959 4077

E-mail: [grundsalg@norddjurs.dk](mailto:grundsalg@norddjurs.dk)

